

**AQUASERVICE S.A.**

la mejor producción - la mejor tecnología

## SOFTWARE DE MONITOREO EN LINEA

# AquaSoftLine®

AquaSoftLine® es un software de Monitoreo y Control en línea de parámetros y consideraciones físico-químicas del medio haciendo posible el control y manejo en tiempo real con el fin de Automatizar procesos a los que se le pueden sumar nuevos módulos de monitoreo, registro y control, permitiendo el análisis de datos para las futuras tomas de decisiones.

### CARACTERISTICAS GENERALES

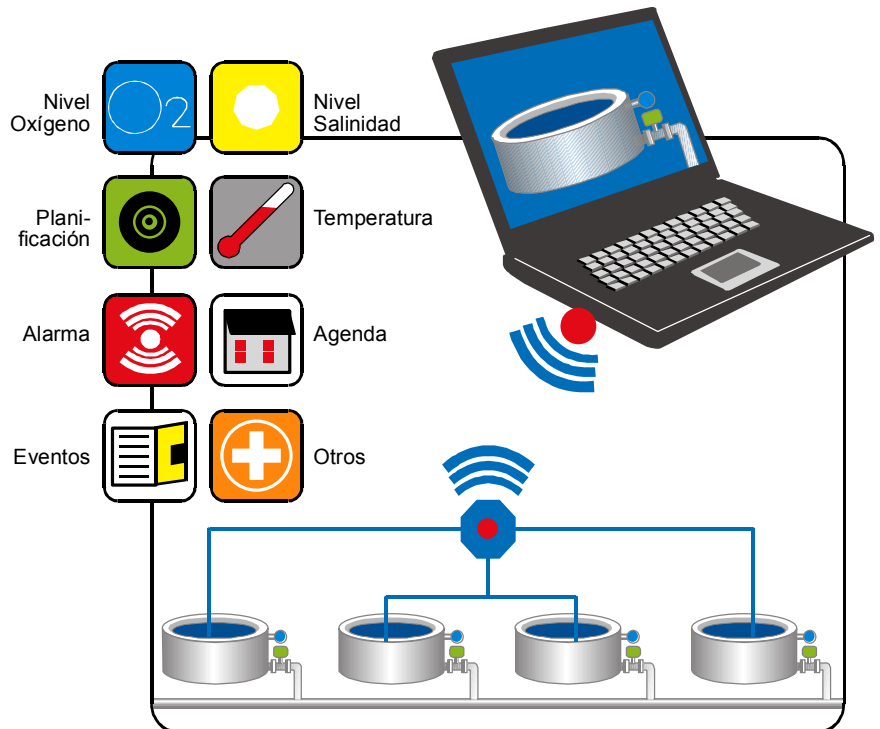
- El sistema levanta información a través de sensores (se puede levantar e ingresar la información manualmente) la que se transmiten, registra digitalmente a través de un PLC y almacenada en un PC (servidor)
- Muestreo programable permanente y levantamiento de datos en tiempo real llevados a una base de datos que permite el análisis, grafica, exportar datos, y con ello la toma de nuevas decisiones y una nueva programación de rangos (Setpoint)

### MONITOREO

El programa permite monitorear y manejar en línea:

- Temperatura.
- Nivel de oxígeno Disuelto
- PH Acidez del agua.
- Nivel de Agua.
- Salinidad.
- Niveles de Amonio.

info@aquaservice.cl



www.aquaservice.cl • www.fishpump.cl

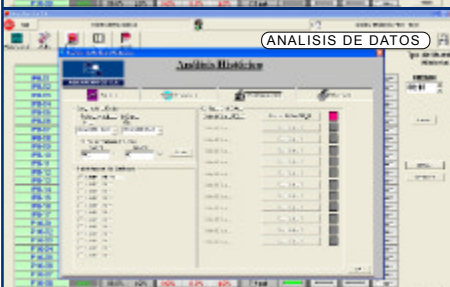
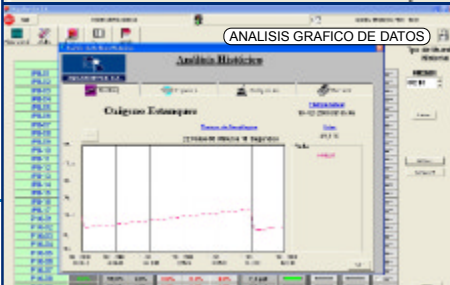
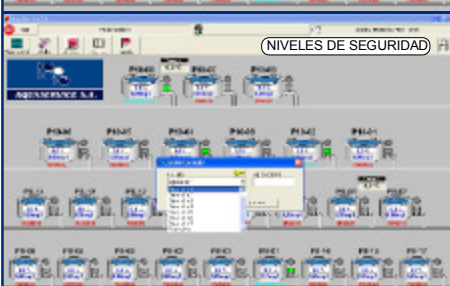
Oficina Central: Ruta 5 Sur a Pargua Km. 1029 • Casilla 1117 Puerto Montt Chile • Fono : +56-65- 2220033

asesoría y proyectos equipose insumos servicios de buceo servicios mecánicos servicios oleohidráulicos  
fabricación en fibra de vidrio fabricación en acero inoxidable electricidad automatización arriendo de equipos



**AquaService** S.A

Servicios Integrales para la Industria



info@aquaservice.cl



la mejor producción - la mejor tecnología

## SOFTWARE DE MONITOREO EN LINEA

# AquaSoftLine®

### CONTROL

La señal de oxígeno que sale de las unidades (independiente de cuantas sean estas), está medido por un analizador de oxígeno. El controlador maestro de oxígeno recibe esta señal y la compara con el punto de ajuste de oxígeno que esta determinado por una serie de puntos pre-programados (Setpoint) con un rango en porcentaje de un +- 10% (rango que varía de acuerdo al las necesidades del clientes)

La salida del controlador (válvula Solenoide) de O2 modifica la demanda de flujo de aire para eliminar cualquier error al operar en modo automático. Esta modificación está limitada al +/- 10% para la seguridad. El operador puede proporcionar un ajuste a los puntos de consigna en modo automático o bien establecer una relación en modo manual.

### FLEXIBILIDAD

El sistema permite ampliar el numero de unidades, sensores y parámetros a monitorear y controlar, además de ampliar monitores de control, incorporar datos de Fluómetro, etc., que en definitiva van el camino de automatizar los procesos en una piscicultura.

### DATOS TIEMPO REAL

Los datos obtenidos en tiempo real son levantados por sensores que detectan y regulan los parámetros a rangos programables, estos antecedentes quedan registrados en una base de datos, que muestra el comportamiento de la variable y datos para su análisis numérico

### SEGURIDAD

Al detectar una mala señal desde los sensores, es decir un dato que sale de los rangos permitidos programados por el administrador, se emite una señal en pantalla y se activa una baliza en la unidad, esta señal de alarma queda registrada en un historial identificando fechas, unidades, operador, y la acción tomada.

### CONTROL DE GESTION Y OPERACIÓN

Existen niveles de seguridad que permiten, además, un control de gestión y operación de los operadores autorizados al manejo, monitoreo y control de la producción, registrando sus acciones en tiempo real

Los sistemas de levantamiento de señales de alarma permiten identificar al operador con la sesión vigente en el sistema los tiempos entre la señal de alarma y la acción tomada, además del analisis de tipo de acción tomada.

# AquaSoftLine®

- Nivel Oxígeno   Nivel Salinidad
- Planificación   Temperatura
- Alarma   Agenda
- Eventos   Otros



www.aquaservice.cl • www.fishpump.cl

Oficina Central: Ruta 5 Sur a Pargua Km. 1029 • Casilla 1117 Puerto Montt Chile • Fono +56-65- 2220033

asesoría y proyectos equipose insumos servicios de buceo servicios mecánicos servicios oleohidráulicos  
fabricación en fibra de vidrio fabricación en acero inoxidable electricidad automatización arriendo de equipos