



# AquaService S.A



## Fabricación y Servicios para la Acuicultura

AQUA-AP 50•500•1500

### Seleccionadora de Peces / Fish Grader Machine

Sistema de Rodillos

Roller System

Como Aquaservice ® ponemos a disposición del mercado nuestra Seleccionadora de Peces, con grandes ventajas comparativas basadas en su fabricación de acero inoxidable, además de las terminaciones y diseño enfocados a las tareas productivas del mercado acuícola.

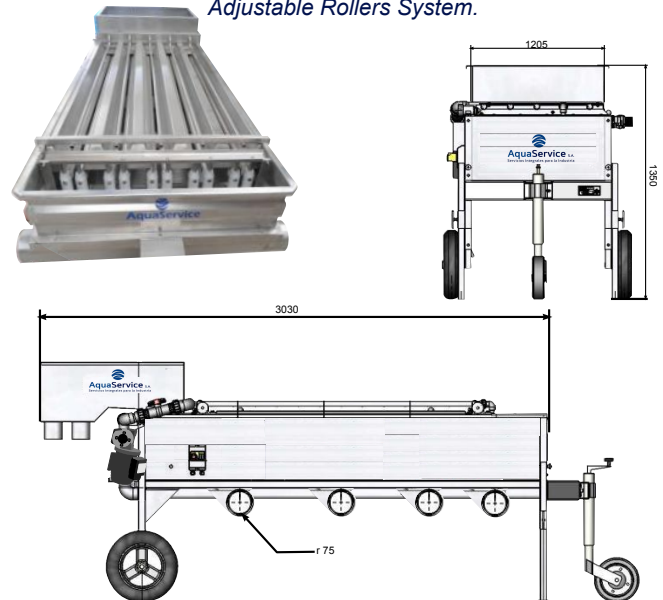
As Aquaservice ® we make available to the market our Grading Machine with great comparative advantages based on the fabrication with stainless steel and terminations with a design that are focused on productive aims of aquiculture market

- 1 Fabricación en Acero Inoxidable  
*Made of stainless steel*
- 2 Tolva de Recepción Abatible  
*Swinging reception Hopper*
- 3 Ruedas para Traslado  
*Wheels*
- 4 Rodillo de Acero Inoxidable  
*Stainless steel rollers*
- 5 Sistema de Regulación de Ángulo de Caída de Peces  
*System of Angle Regulators for Fish Folling*
- 6 4 Canales de Salida  
*Four output*



Salidas en Ø 8, 6, 4" / Output in Ø 8, 6, 4"

Sistema de Rodillos Ajustables  
*Adjustable Rollers System.*



Models/Modelos	AP-50	AP-500	AP-1500
Calibres Rango Peces (gr) <i>Size Range (gr)</i>	1 g -50 g	20 g-500 g	20 g - 1500 g
Rendimiento <i>Capacity (t/h)</i>	0.4 t/h	4 t/h	4-6 t/h
Salidas de Graduación <i>Grading Output</i>	3	4	5
Largo para Transporte <i>Transport Length (m)</i>	1.70 m	3.03 m	3.03 m
Ancho (m) <i>Width (m)</i>	0.75 m	1.20 m	1.20 m
Total Altura (m) <i>Total Height (m)</i>	1.18 m	1.35 m	1.20 m
Peso (kg) <i>Weight (kg)</i>	120 kg	250 kg	270 kg
Motor (KW) <i>Motors (KW)</i>	0.25 kw	0.25 kw	0.50 kw
Voltage Standard (V) <i>Standard Voltage (V)</i>	220v / 380v	220v / 380v	220v / 380v
Sistema Graduación <i>Grading Principle</i>	Drive Rolls Rodillos	Drive Rolls Rodillos	Drive Rolls Rodillos
Especies de peces <i>Fish Species</i>	Salmón - Truchas - Bacalao - Lubina- Besugo - Cobia <i>Salmon - Trout - Cod-Sea Bass- Sea Bream - Cobia</i>		



[www.aquaservice.cl](http://www.aquaservice.cl) • [www.fishpump.cl](http://www.fishpump.cl)

Oficina Central: Ruta 5 Sur a Pargua Km. 1029 • Casilla 1117 Puerto Montt Chile • Fono 56-65-2220033

[info@aquaservice.cl](mailto:info@aquaservice.cl)



**AquaService** S.A



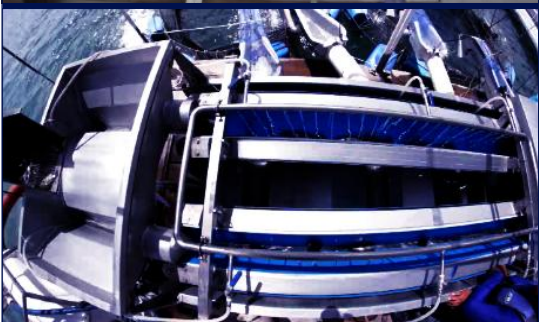
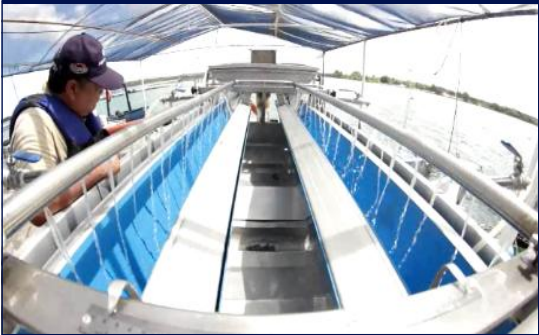
**Fabricación y Servicios para la Acuicultura**

**AQUA-AT 1500**

**Seleccionadora de Peces / Fish Grader Machine**

**Sistema de Correas**

**Belt System**



<b>Models/Modelos</b>	<b>AT-1500</b>
<b>Calibres Rango Peces (gr)</b> <i>Size Range (gr)</i>	20 g - 1500 g
<b>Rendimiento</b> <i>Capacity (t/h)</i>	5-6 t/h
<b>Salidas de Graduación</b> <i>Grading Output</i>	4
<b>Largo para Transporte</b> <i>Transport Length (m)</i>	2.90 m
<b>Ancho (m)</b> <i>Width (m)</i>	1.30 m
<b>Total Altura (m)</b> <i>Total Height (m)</i>	1.20 m
<b>Peso (kg)</b> <i>Weight (kg)</i>	280 kg
<b>Motor (KW)</b> <i>Motors (KW)</i>	4 x 0.25 kw
<b>Voltage Standard (V)</b> <i>Standard Voltage (V)</i>	220v / 380v
<b>Sistema Graduación</b> <i>Grading Principle</i>	Correa Belt
<b>Especies de peces</b> <i>Fish Species</i>	Tilapia-Pacu-Hirame-Trucha-Salmon-Lubina-Besugo Tilapia-Pacu-Hirame-Trout-Salmon-Sea Bass-Sea Bream

Sistema de Correas

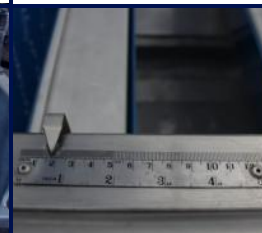
*Belt System*

Sistema de Calibración

*Calibration system*

Suave Manejo  
sin Estrés

*Strees Free and  
Gentle Handling*



**www.aquaservice.cl • www.fishpump.cl**

Oficina Central: Ruta 5 Sur a Pargua Km. 1029 • Casilla 1117 Puerto Montt Chile • Fono 56-65-2220033

**info@aquaservice.cl**